

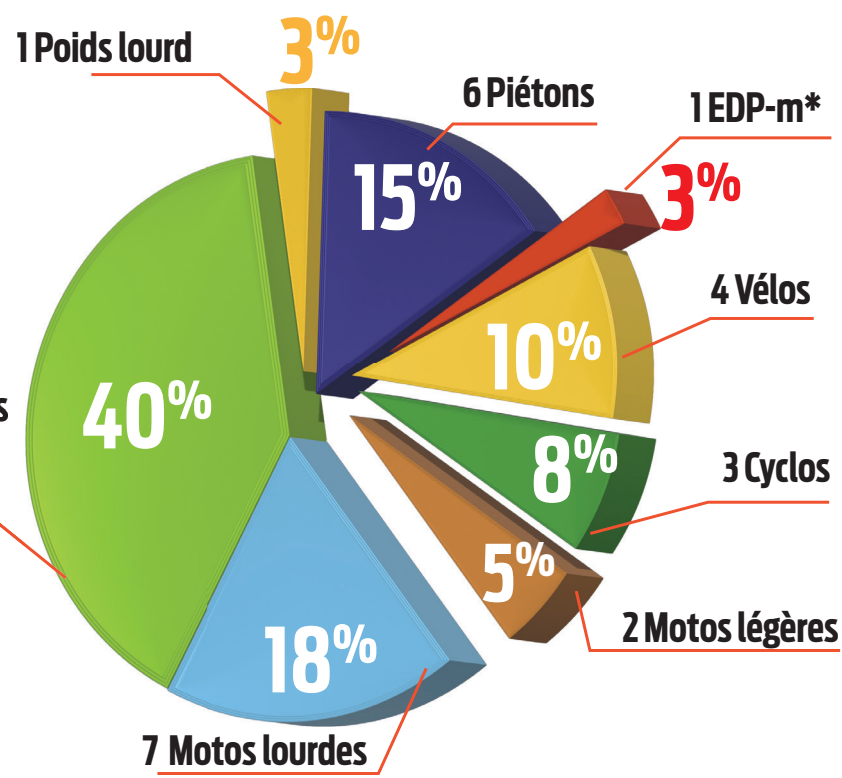
# Sécurité routière en Guadeloupe

## Bilan de l'accidentalité 2023



**PRÉFET  
DE LA RÉGION  
GUADELOUPE**  
*Liberté  
Égalité  
Fraternité*

**SÉCURITÉ  
ROUTIÈRE VIVRE,  
ENSEMBLE**



\*EDP-m : Engin de déplacement personnel avec moteur

**Nombre de tués par catégorie**

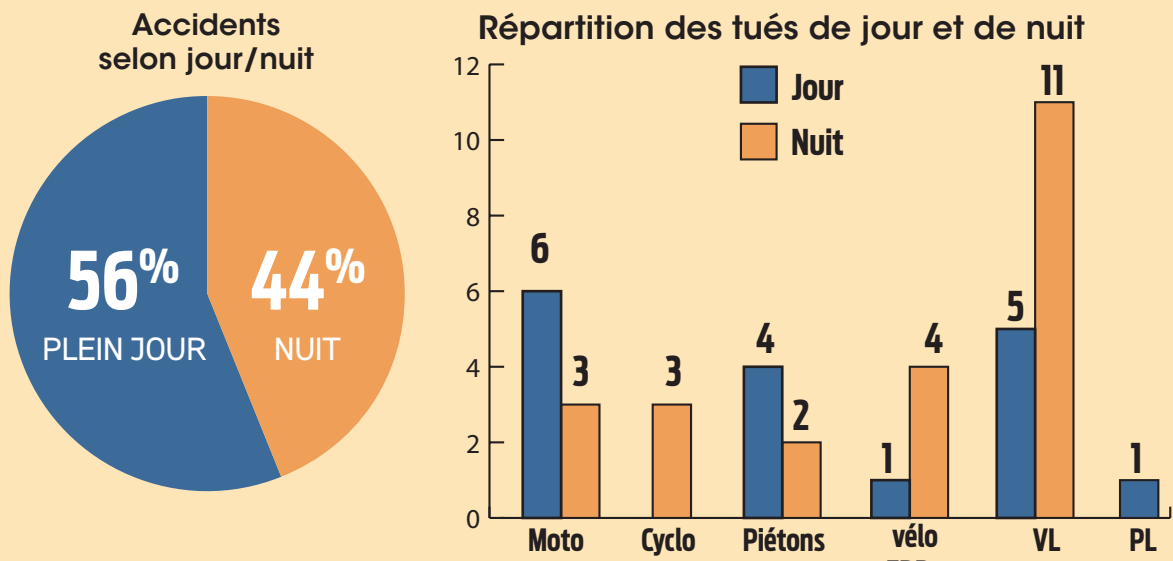
	2022	2023	ECART		
ACCIDENTS	451	558	107		+24%
TUÉS	49	40	-9		-18%
BLESSÉS HOSPITALISÉS	233	250	17	Soit	+7%
BLESSÉS LÉGERS	383	497	114		+30%
VICTIMES	665	787	122		+18%
INDICE DE GRAVITÉ *	11	7			

\*Indice de gravité = (Nombre de tués/Nombre d'accidents corporels) x100

En 2023, 40 personnes ont perdu la vie en Guadeloupe. Ce sont 9 tués de moins qu'en 2022.

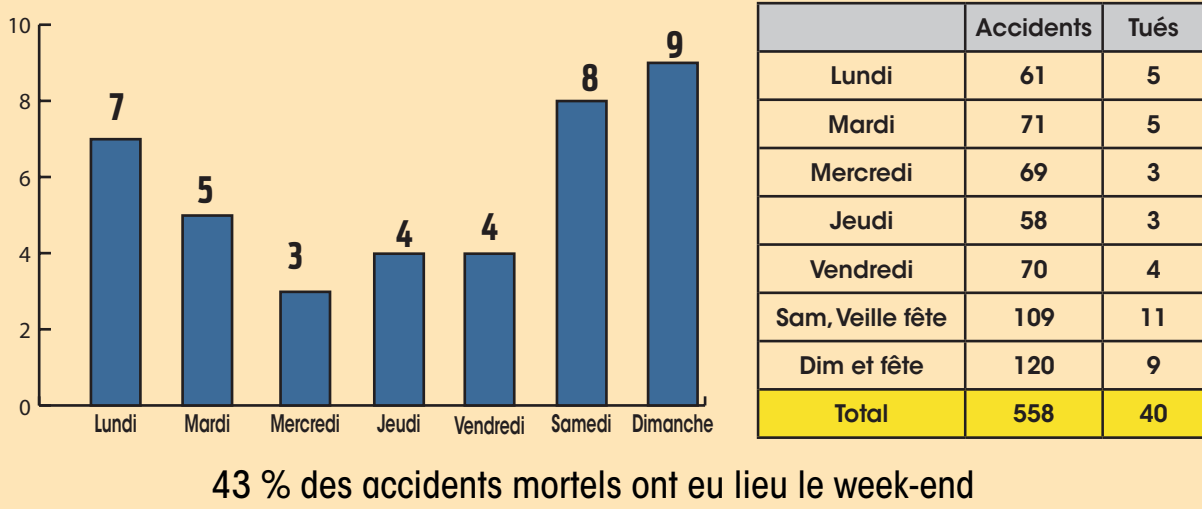
Cette année, le département de la Guadeloupe a un indice de gravité de 7 tués pour 100 accidents. Le dernier indice de gravité en dessous de 7 tués date de 2008.

### Répartition des accidents corporels selon le moment de la journée



58 % des accidents mortels ont eu lieu de nuit.  
52 % des accidents mortels de nuit concernaient des usagers vulnérables.

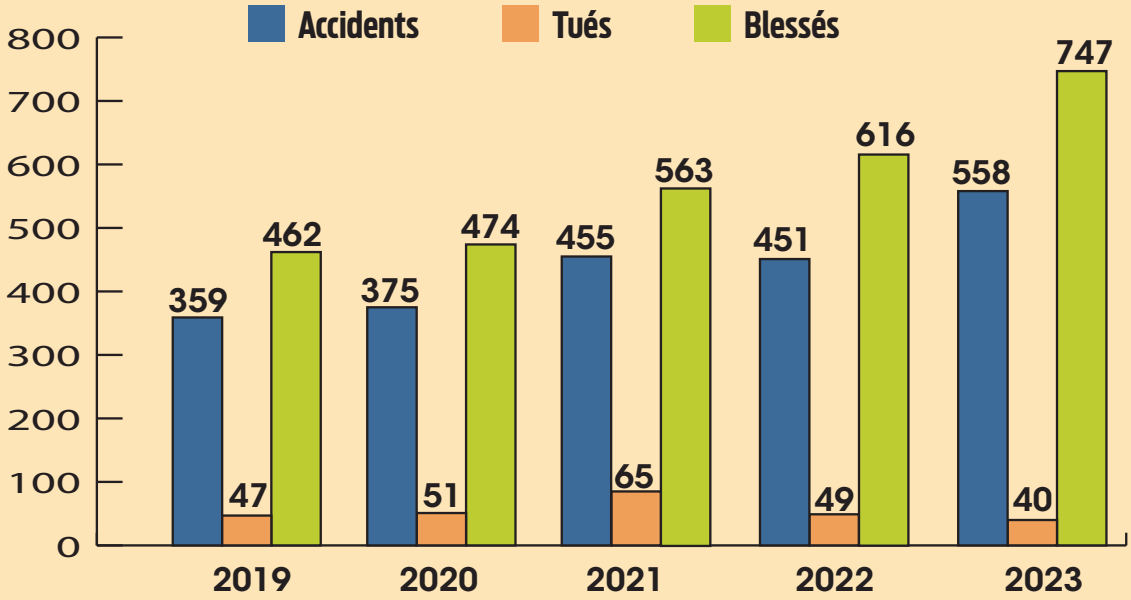
### Répartition des 40 accidents mortels selon le jour de la semaine



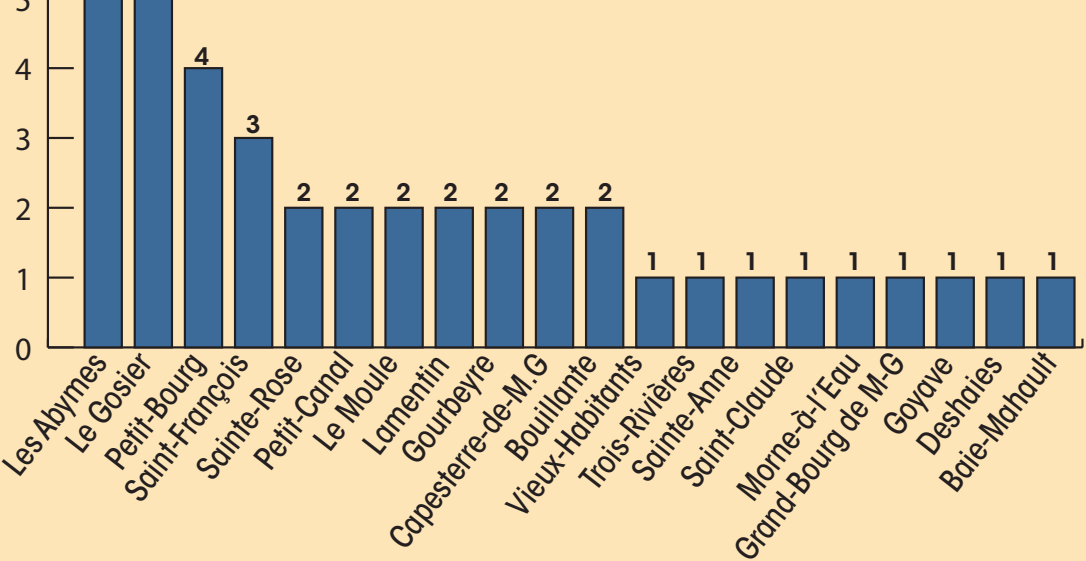
### Chiffres de l'accidentalité de 2019 à 2023

ANNÉE	ACCIDENTS CORPORELS	TUÉS	BLESSÉS BH + BL	BLESSÉS HOSPITALISÉS	BLESSÉS LÉGERS
2023	558	40	747	250	497
2022	451	49	616	233	383
2021	455	65	563	234	329
2020	375	51	474	191	283
2019	359	47	462	209	253
Total	2198	252	2862	1117	1745

### Comparaison annuelle



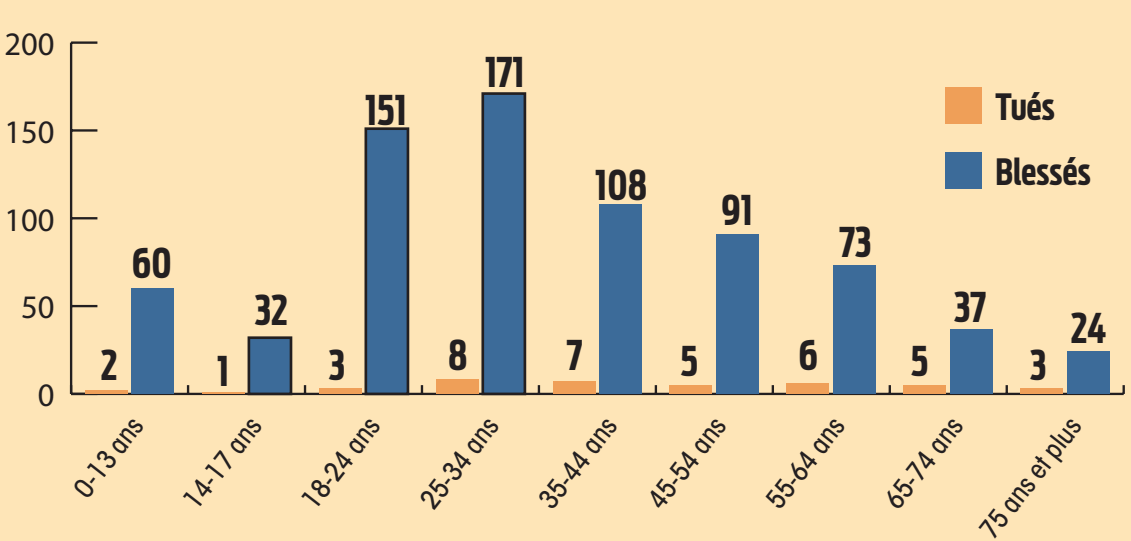
### Répartition des 40 accidents mortels par commune



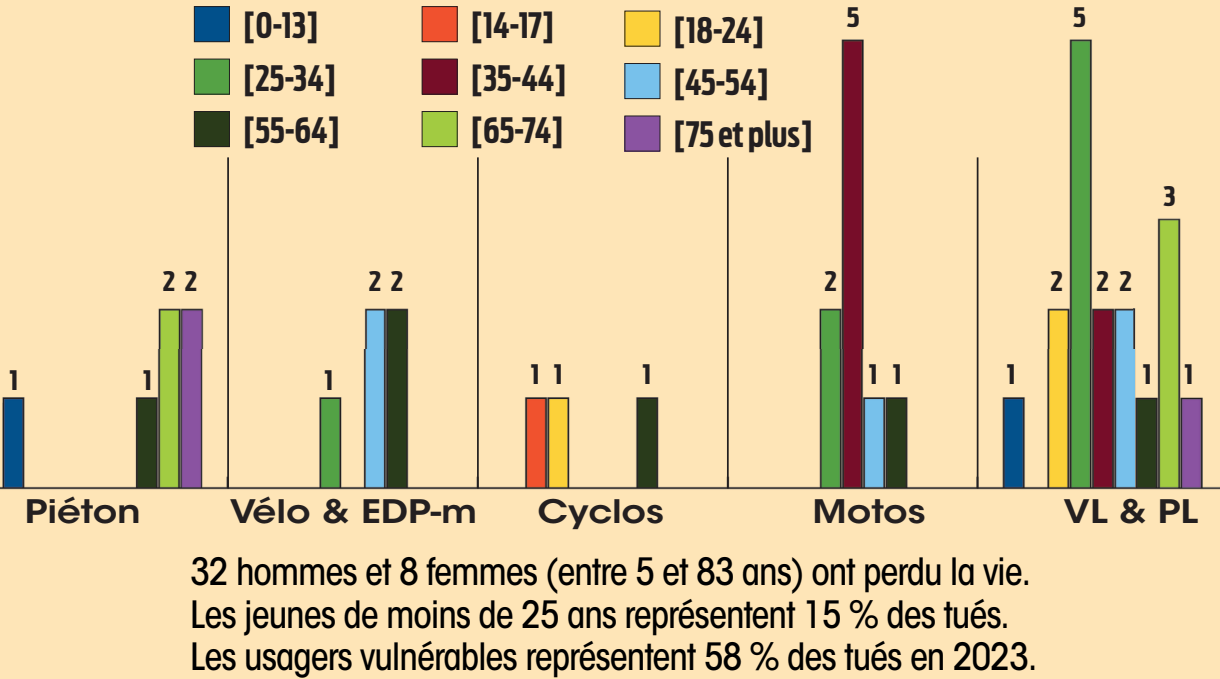
### Comparaison avec les autres DOM et la France hexagonale



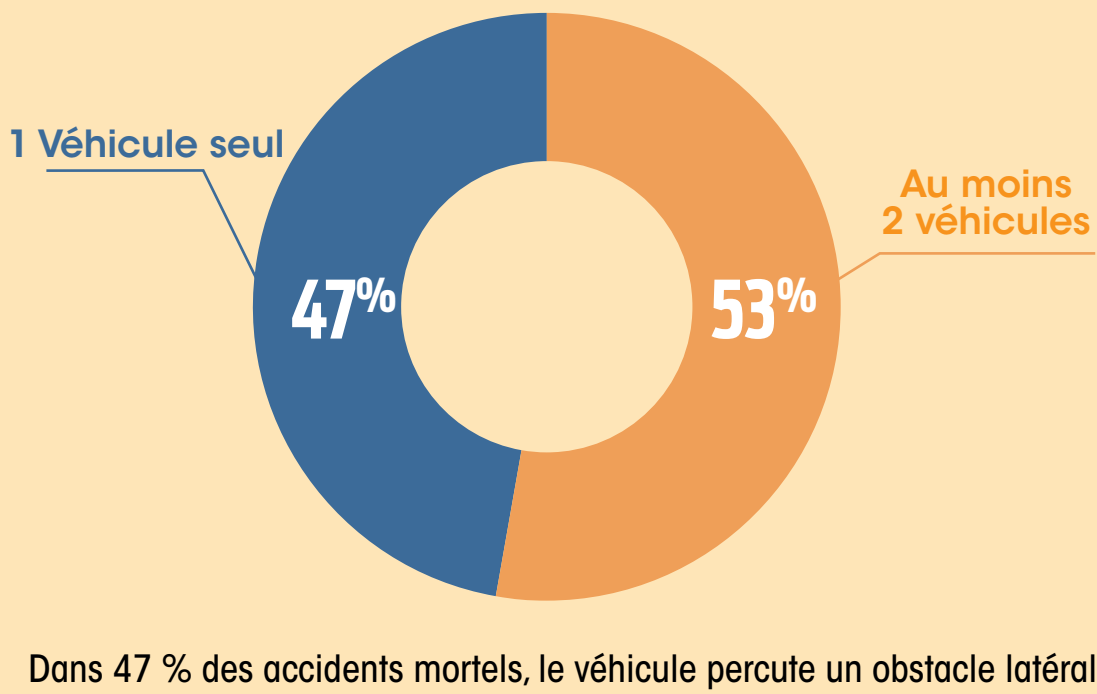
### Répartition des tués et des blessés par classe d'âge



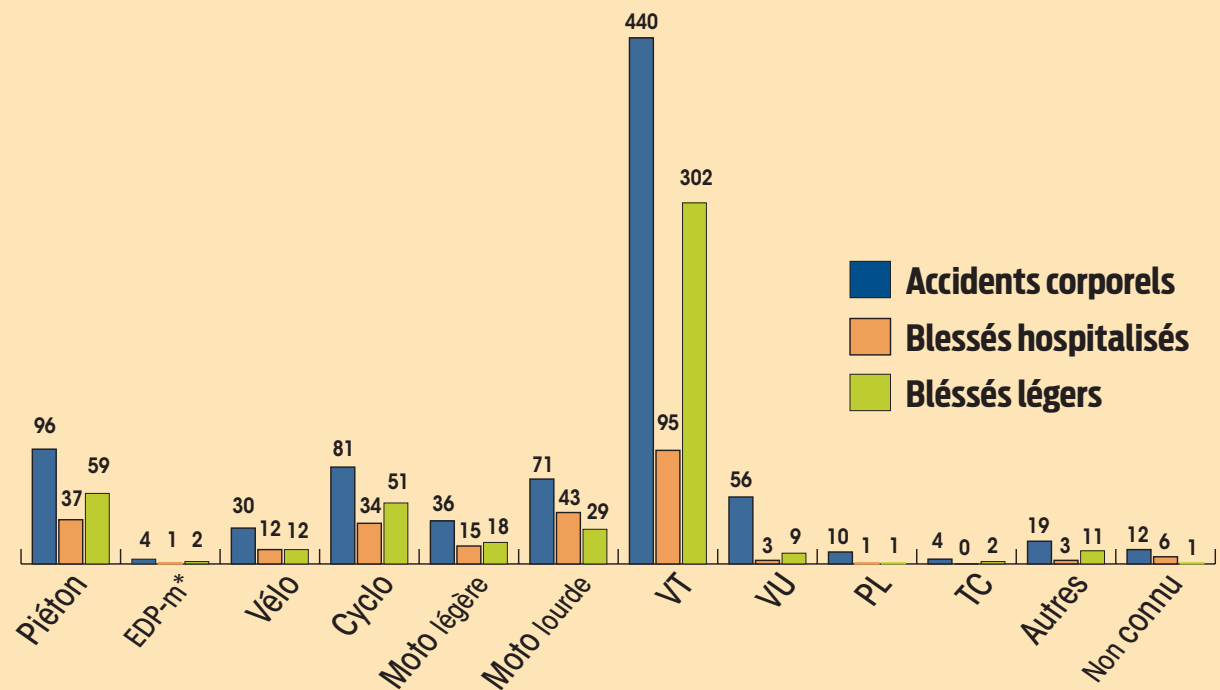
### Répartition des tués par catégorie d'usagers et par classe d'âge



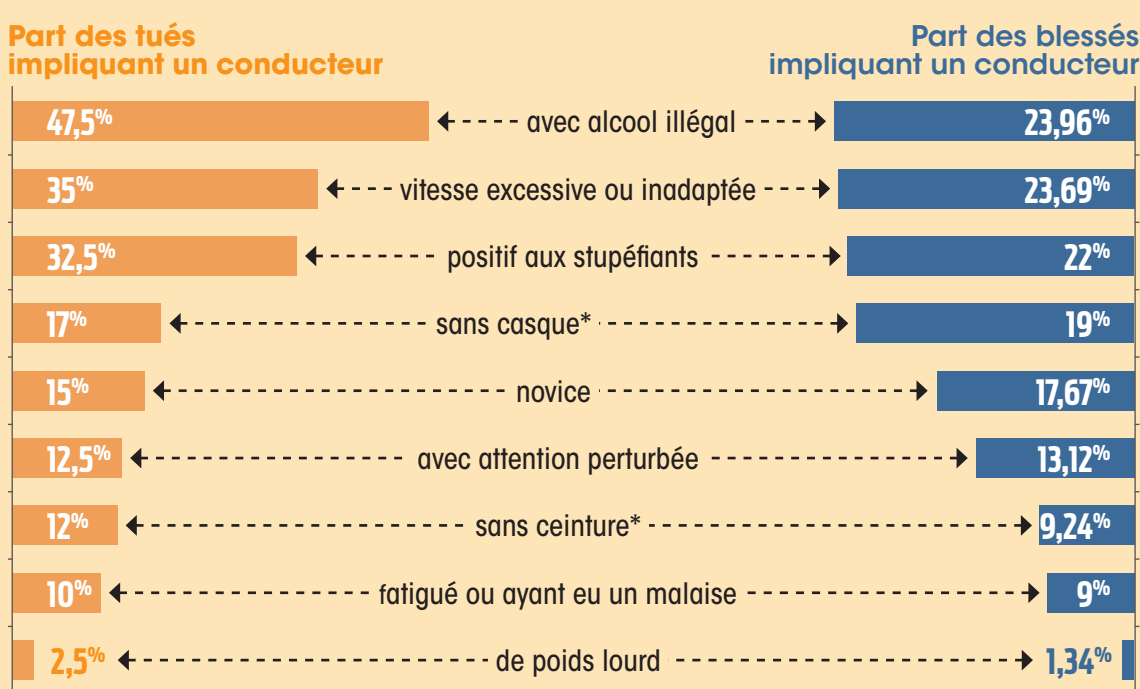
### Répartition des 40 accidents mortels selon le type de conflit (sans piéton impliqué)



### Répartition des accidents corporels et blessés selon la catégorie d'usagers



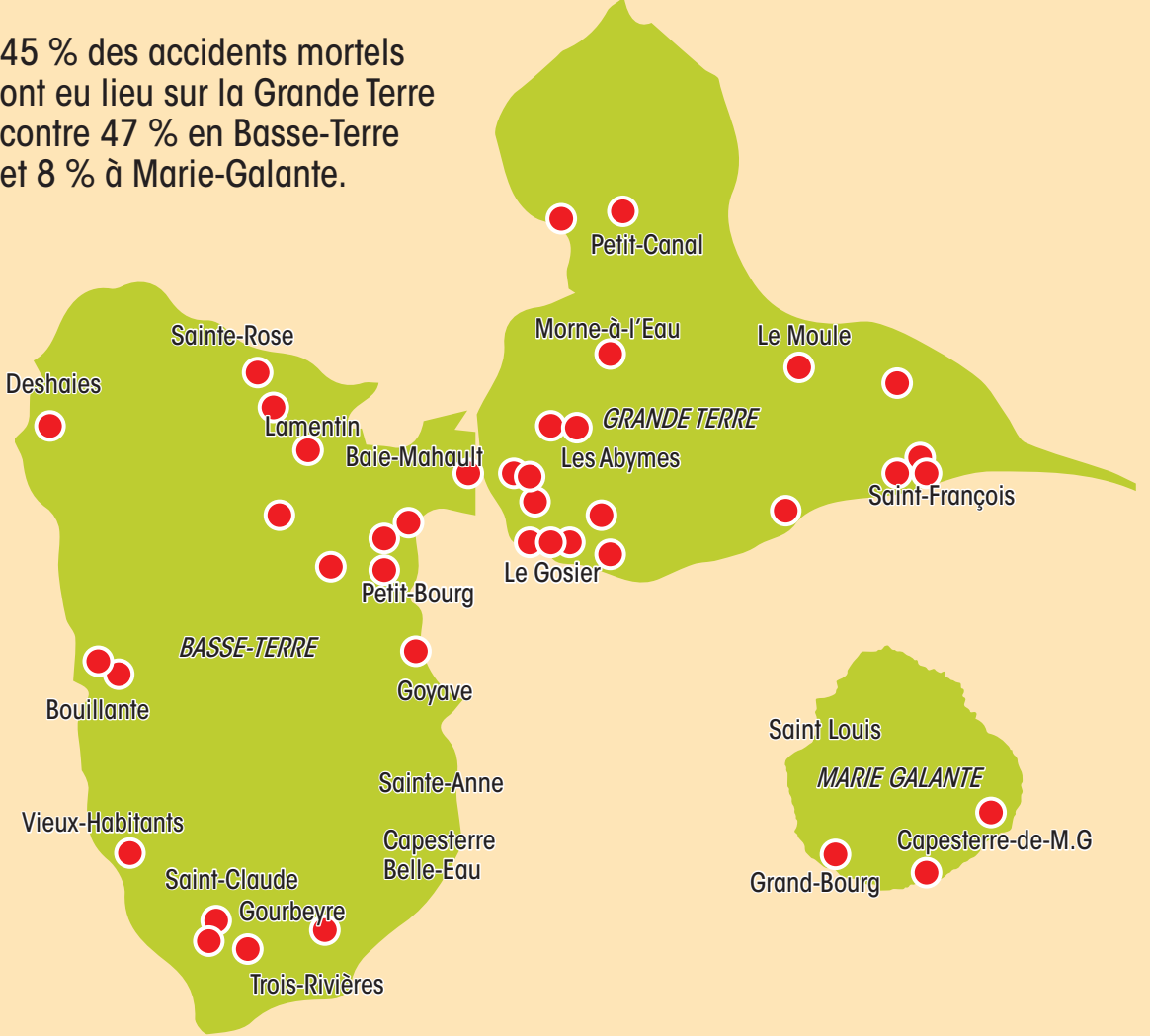
### Part des tués et blessés selon la situation du conducteur dans les accidents corporels



\*Les taux pour le non-port du casque et de la ceinture de sécurité sont calculés uniquement pour les usagers concernés par ces équipements obligatoires.

4 vies auraient pu être épargnées si l'utilisateur du véhicule avait porté son équipement de sécurité obligatoire (ceinture ou casque).

### Localisation des 40 accidents mortels



55 % des accidents ont eu lieu sur routes nationales contre 20 % sur routes départementales et 25 % sur voies communales ou autres.

Direction de l'Environnement de l'Aménagement et du Logement (DEAL)

Observatoire départemental de la sécurité routière

observatoire-securite-routiere-971@developpement-durable.gouv.fr

www.guadeloupe.developpement-durable.gouv.fr • www.guadeloupe.gouv.fr/